

AT-3000 CE



Den ultimata markkabelsökaren för nedgrävda ledningar, kablar och rör. Hittar spänningssatta och icke spänningssatta ledningar och kablar ned till 3,5 m under markytan och visar djup.

Användning i läge *kraft* och *radio*.

Kraftläge

För detektering av kraftsignal som sänds ut av belastad kraftkabel. Dessa sänder ut en signal som ofta hittas även i närliggande ledare. Välj läge *kraft* med funktionsväljaren.



Då mottagaren R-3000 är position direkt ovanför ledaren och känslighetsnivå inställd för ett smalt detektions-område, rotera R-3000 runt sin axel tills signalminimum hittas. Bladet är då i linje med ledaren.

Radioläge

För detektering av radiosignaler som har sitt ursprung från en avlägsen radiosändare. Dessa signaler går ned i marken och tas upp och återutsänds av nedgrävda ledare. Dessa signaler återfinns dock ej i alla ledare.

Lokalisering med R-3000 och G-3000 sändare

G-3000 används för att överföra en signal till en nedgrävd ledare. Denna signal kan följas då funktionsväljaren på mottagaren R-3000 ställs i läge *G-3000*.

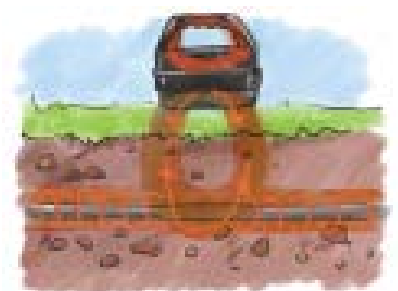


Direkt koppling

Direkt koppling är det mest effektiva sättet att överföra en signal på och är passande för anslutning till ventil, elmätare, kopplingsplint eller annan tillgänglig punkt.

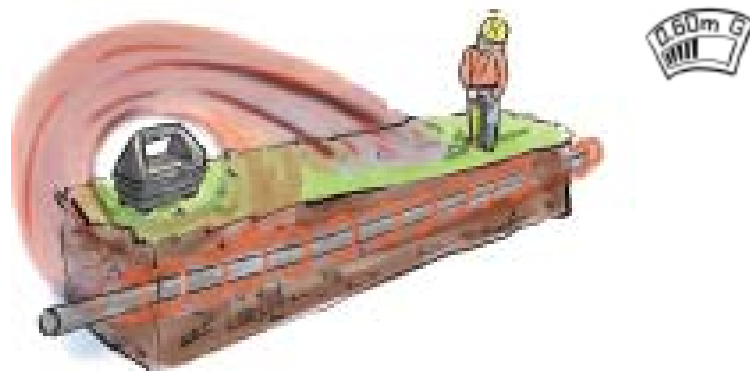
Induktion

Induktion är ett smidigt och snabbt sätt att överföra signalen från G-3000 till ett rör eller kabel där begränsade möjligheter ej tillåter direkt koppling eller användandet av signaltång.



Djupmätning med R-3000 och G-3000

Djupmätning kan endast utföras vid användande av mottagaren R-3000 inställd i läge G-3000 tillsammans med sändaren G-3000.

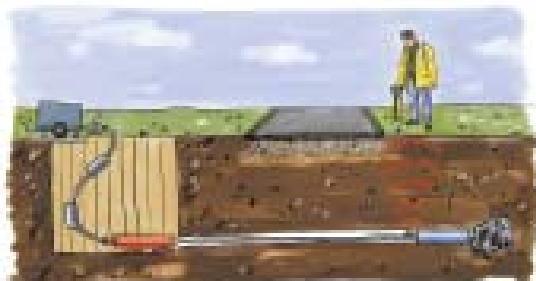


Håll R-3000 stilla vertikalt och i rät vinkel mot den nedgrävda kabeln. Tryck en gång på knapp för djupmätning. Displayen visar en klocka följt av värdet från djupmätningen.

Valfria tillbehör

Användning av Signaltång SC-3000

Anslut signaltången till kontakten på G-3000. Placera tången runt rör eller kabel och se till att käftarna på tången är slutna. Om käftarna stängs korrekt hörs en förändring i tonen från högtalaren.



Användning av sändaren Signalmus M-3000

Signalmusen är en fristående vattentät sändare som kan detekteras av R-3000 då denna ställs i läge G-3000.

Fäst en signalmus vid en förlängningsstav med lämplig anordning. Det ungefärliga djupet till signalmusen visas på mottagarens display.



ACER AB
Box 261 SE-433 25 PARTILLE
Tel +46(0)31-44 65 00
Fax +46(0)31-44 44 10
www.acer.se